

# Boku meets Brussels

NEPT - National Expert in  
Professional Training

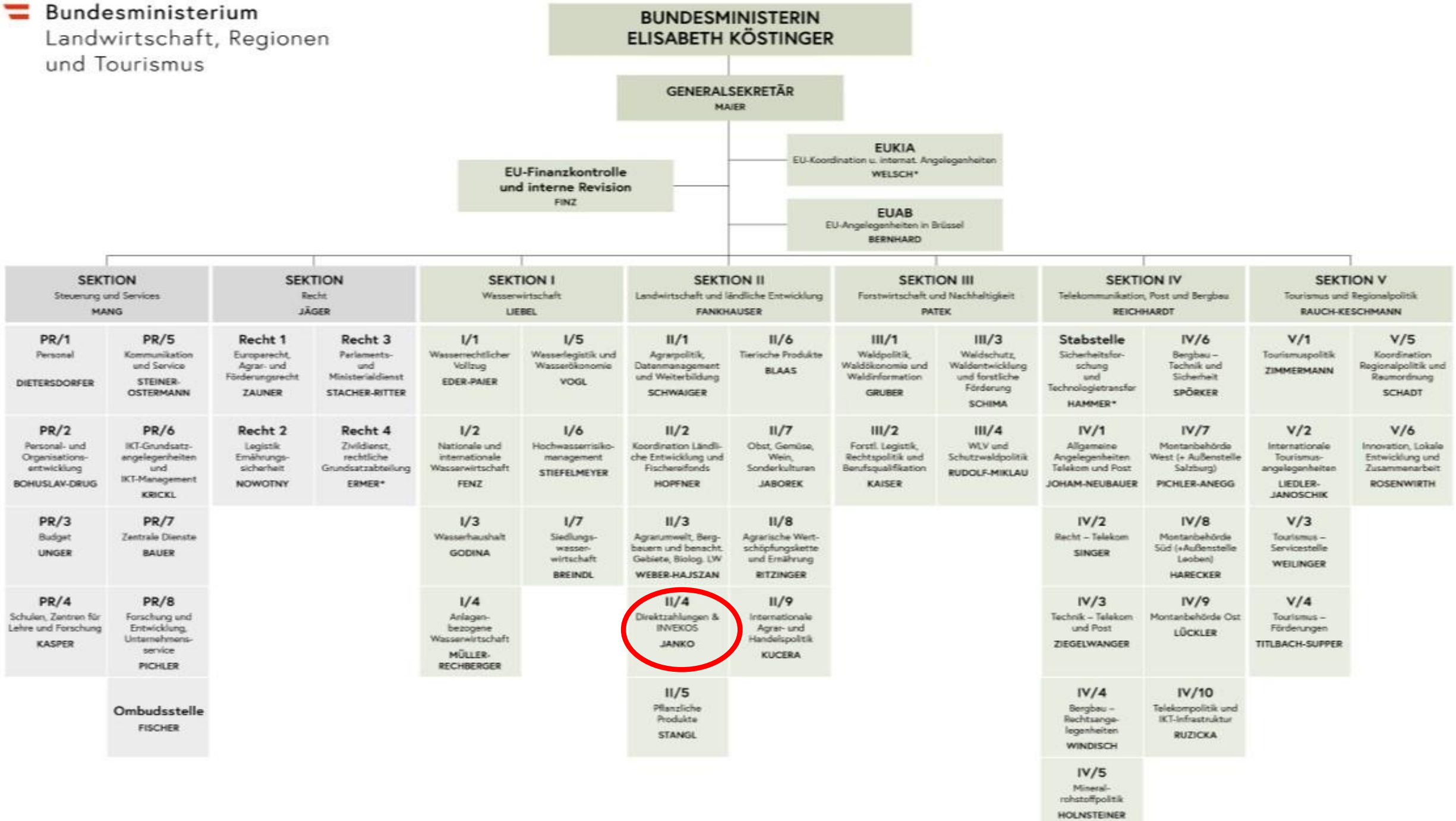
Europäische Kommission - DG AGRI

Sarah Gallob

# Wer bin ich?

- ▶ Bachelorstudium “Agrarwissenschaften”
- ▶ Abschluss Masterstudium “Agrar- und Ernährungswirtschaft 2017”
- ▶ Verwaltungspraktikantin im BMLRT November 2017 - November 2018
- ▶ Seit November 2018 Vertragsbedienstete im BMLRT





# National Expert in Professional Training

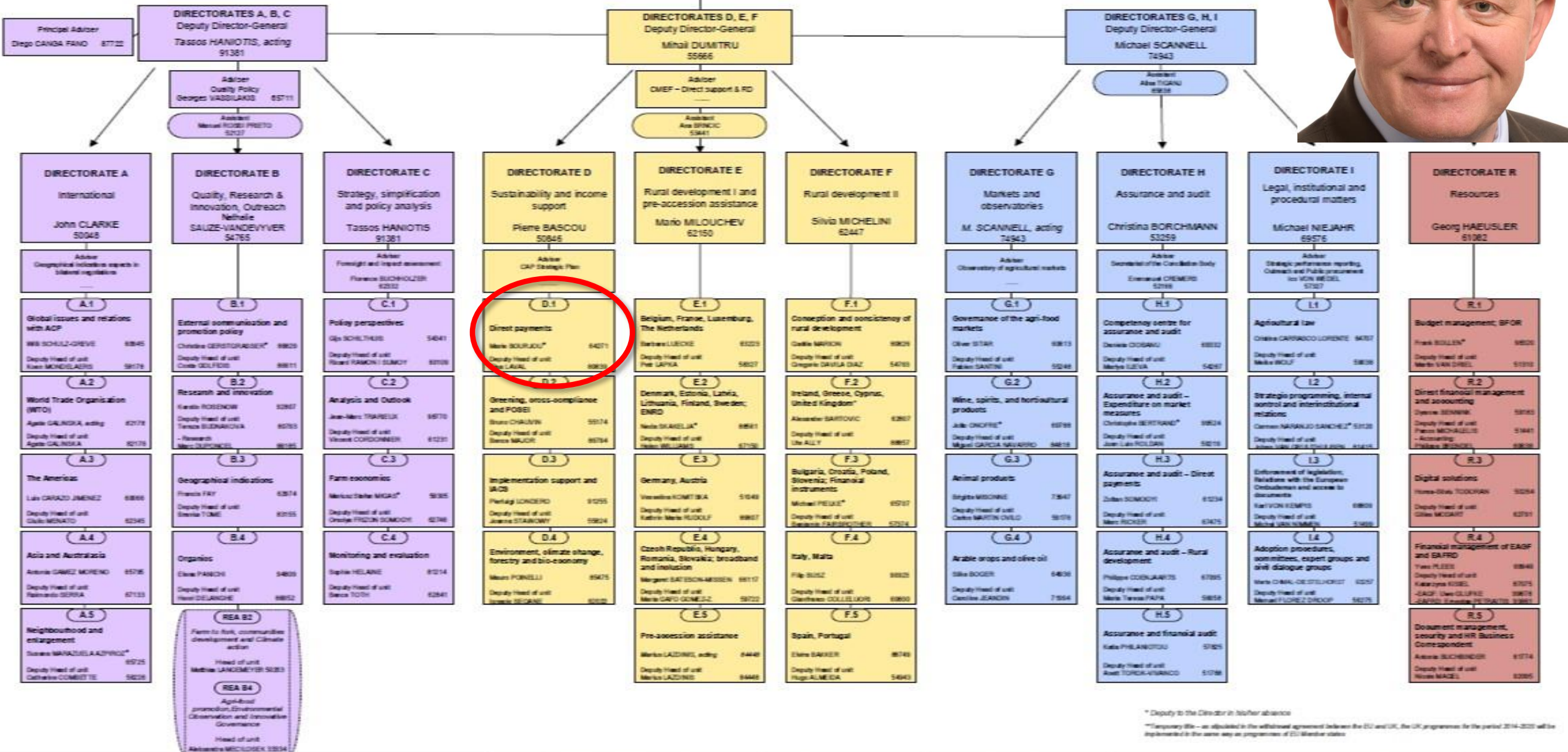
- ▶ Programm für öffentliche Bedienstete der EU Mitgliedstaaten
  - ▶ Abgeschlossenes Hochschulstudium Voraussetzung
  - ▶ Keine Mindestdauer an Berufserfahrung
- ▶ 2 Mal jährlich (März/Oktober), Bewerbung ½ Jahr im Voraus
- ▶ Dauer: 3 - 5 Monate
- ▶ Bezahlung weiterhin durch Arbeitgeber im Herkunftsland





Assistants to the Director-General  
 Koen DILLEN (A-C-D-E-F) 51819  
 Aïe ATITAR DE LA FUENTE (B-G-H-I-R) 94433

Wolfgang BURTSCHER  
 DIRECTOR-GENERAL  
 96898



\* Deputy to the Director in his/her absence  
 \*\* Temporary staff - as stipulated in the withdrawal agreement between the EU and UK, the UK programmes for the period 2014-2020 will be implemented in the same way as programmes of EU Member States

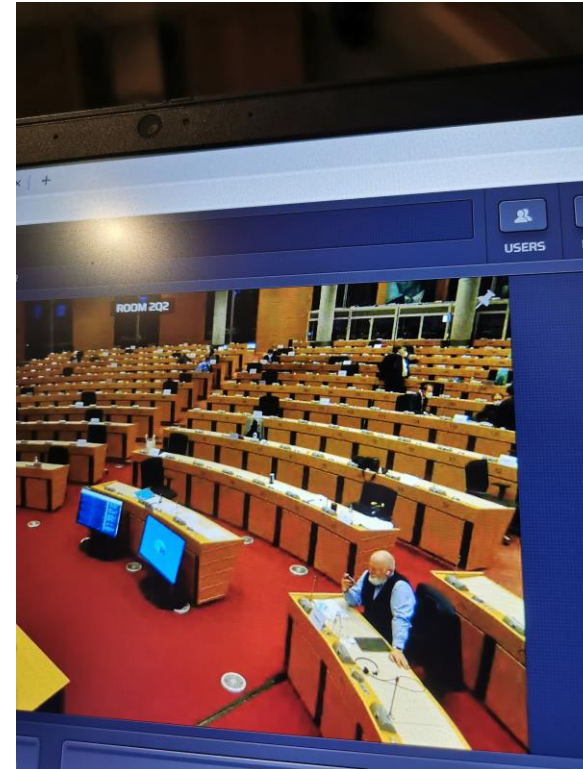
# DG Agri - Unit D1

- ▶ 19 MitarbeiterInnen (davon 12 Frauen)
- ▶ Aufteilung in 3 Teams
  - ▶ Definitions Team
  - ▶ Basic Income Support Team
  - ▶ Coupled Income Support Team
- ▶ Verwaltung der Direktzahlungen/Unterstützung der Weiterentwicklung der Direktzahlungen
- ▶ Aktuell Fokus auf Finalisierung der GAP-Verhandlungen



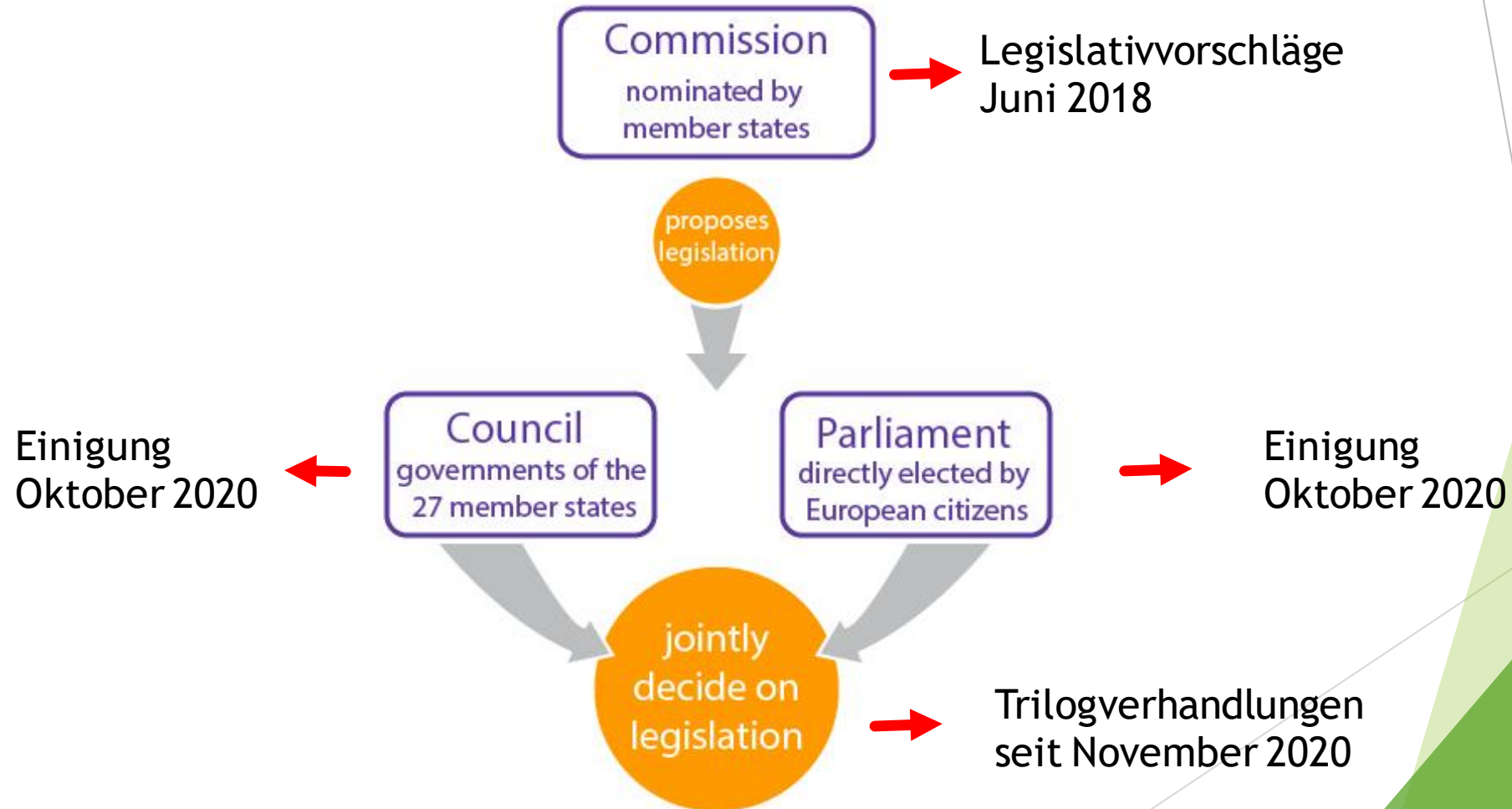
# Meine Aufgaben in der Unit D1

- ▶ Betreuung durch Supervisorin
- ▶ Mitarbeit im BISS - Team
- ▶ Unterstützung von zwei GeoHubs:
  - ▶ Deutschland
  - ▶ Irland
- ▶ Teilnahme GAP Trilog-Verhandlungen





# Entscheidungsfindung GAP-Verhandlungen





# DG Agri in Pandemiezeiten

- ▶ Strikte Home-Office Regelung
- ▶ Reform der Arbeitsplatzregelung



# Brüssel





# Jobmöglichkeiten bei der EK

- ▶ Bluebook Program

[https://ec.europa.eu/stages/home\\_de](https://ec.europa.eu/stages/home_de)

- ▶ 4 Unterschiedliche Vertragsarten:

- ▶ Unbefristete Stellen
- ▶ Vertragsbedienstete
- ▶ Bedienstete auf Zeit

[https://ec.europa.eu/info/jobs-european-commission/contract-type\\_en](https://ec.europa.eu/info/jobs-european-commission/contract-type_en)

# Noch Fragen?

