



## Java Konfiguration für das DWH

Die Verwendung von Java bei der DWH Benutzung ist optional. Java wird benötigt, falls in SAP Business Objects unter >Einstellungen >Web Intelligence die Option "Rich Internet Application" gewählt ist.

Im Java Control Panel ist bei den Sicherheitseinstellungen eine Ausnahme für die DWH-Webadresse (<https://bokudata.boku.ac.at/BOE/BI>) einzufügen, falls die mindestens empfohlene Java Sicherheitsstufe "Hoch" verwendet wird.

Die unten stehenden Screenshots sind für Windows 7, sollten bei anderen Betriebssystemen aber inhaltlich gleich aussehen.

**Zielgruppe der Dokumentation:** DWH Anwender

**Anfragen:** [zamak@boku.ac.at](mailto:zamak@boku.ac.at), [karl.prankl@boku.ac.at](mailto:karl.prankl@boku.ac.at)

### Inhaltsverzeichnis

1	Java Control Panel öffnen.....	2
2	Java Control Panel - Allgemein.....	3
3	Java Control Panel – Sicherheit.....	4
4	Ausnahme hinzufügen.....	4

## Zentraler Informatikdienst (ZID/BOKU-IT)

### 1 Java Control Panel öffnen

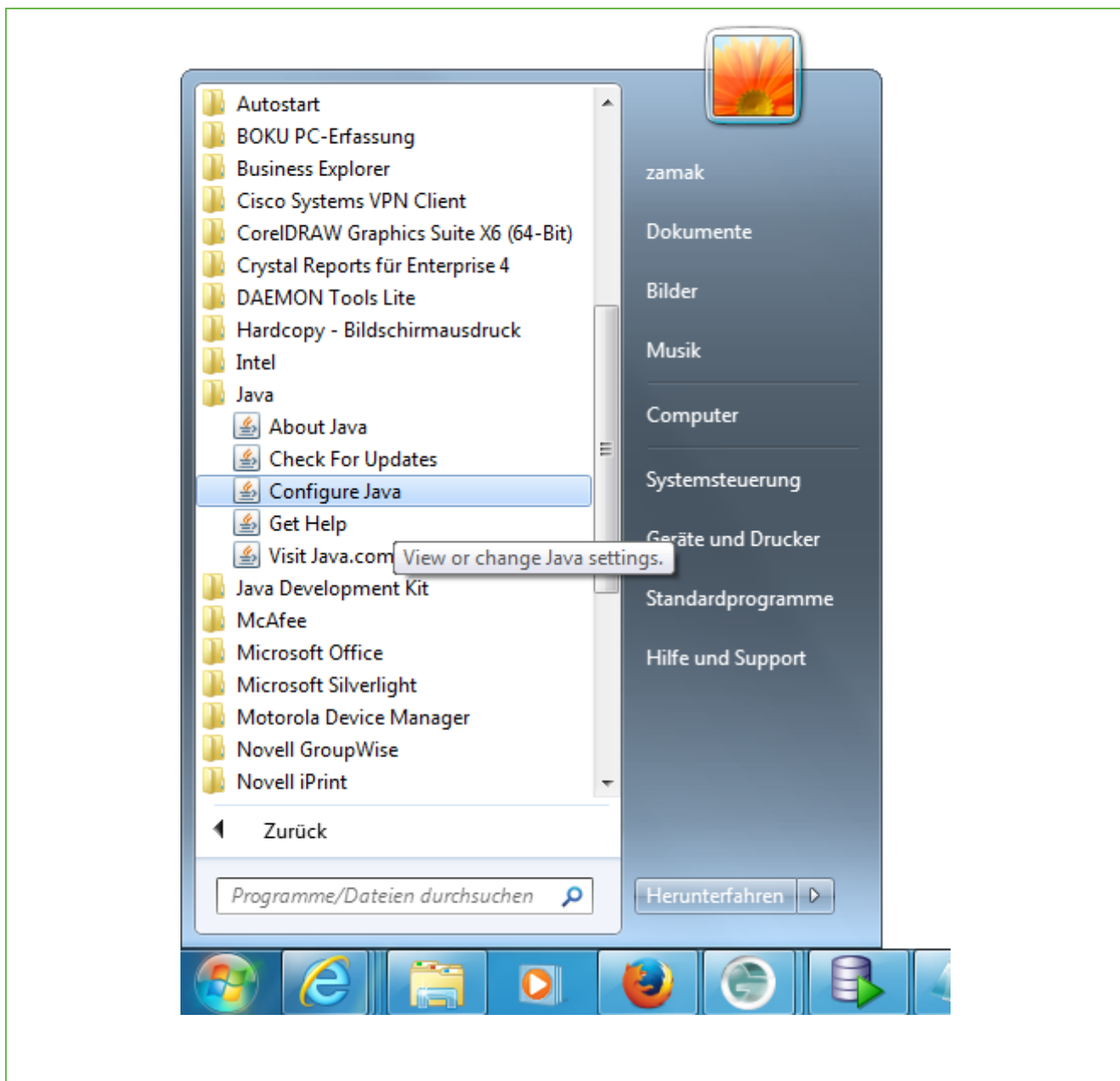


Abbildung 1

## 2 Java Control Panel - Allgemein

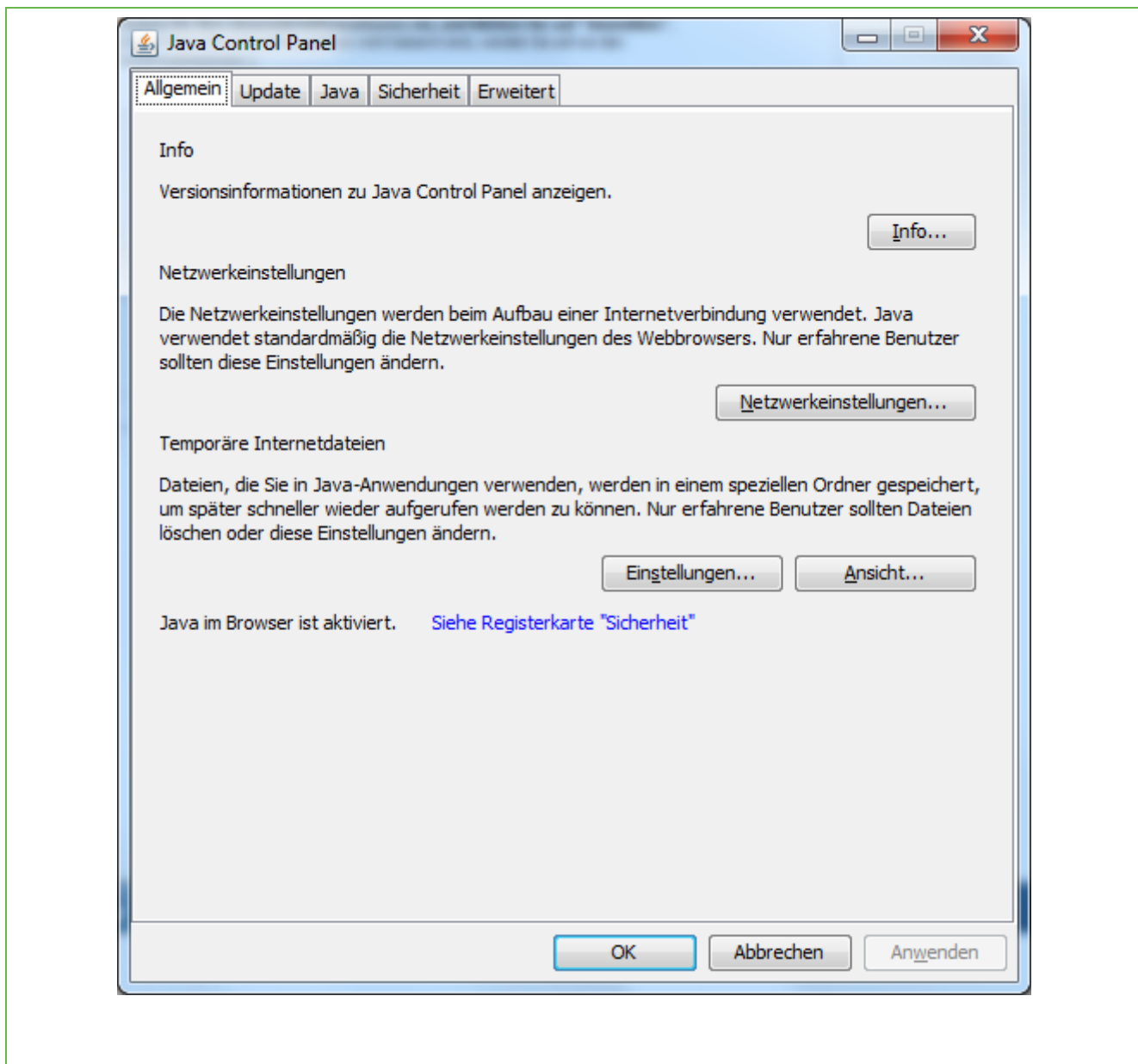


Abbildung 2

## Zentraler Informatikdienst (ZID/BOKU-IT)

### 3 Java Control Panel – Sicherheit

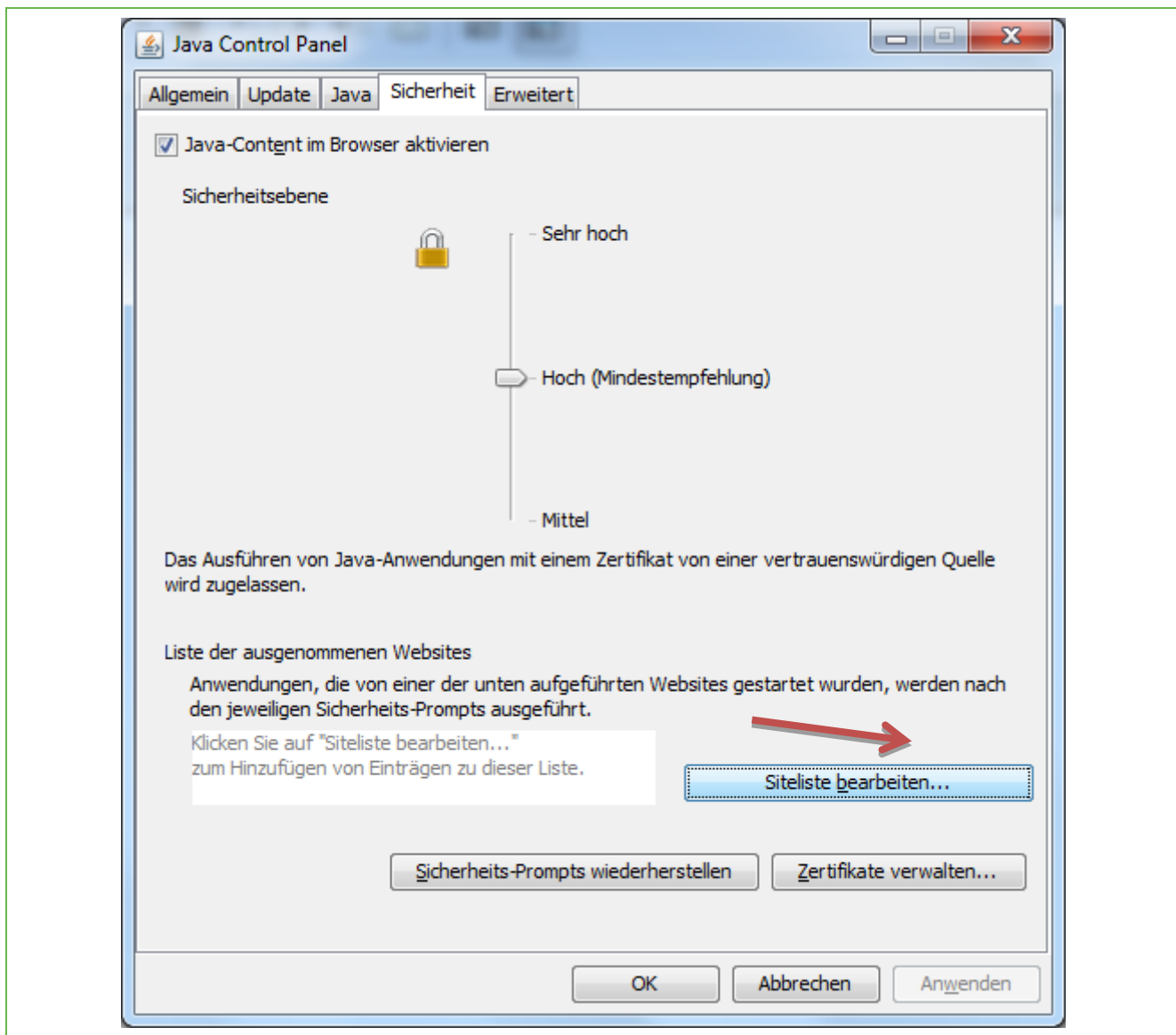


Abbildung 3

### 4 Ausnahme hinzufügen

## Zentraler Informatikdienst (ZID/BOKU-IT)

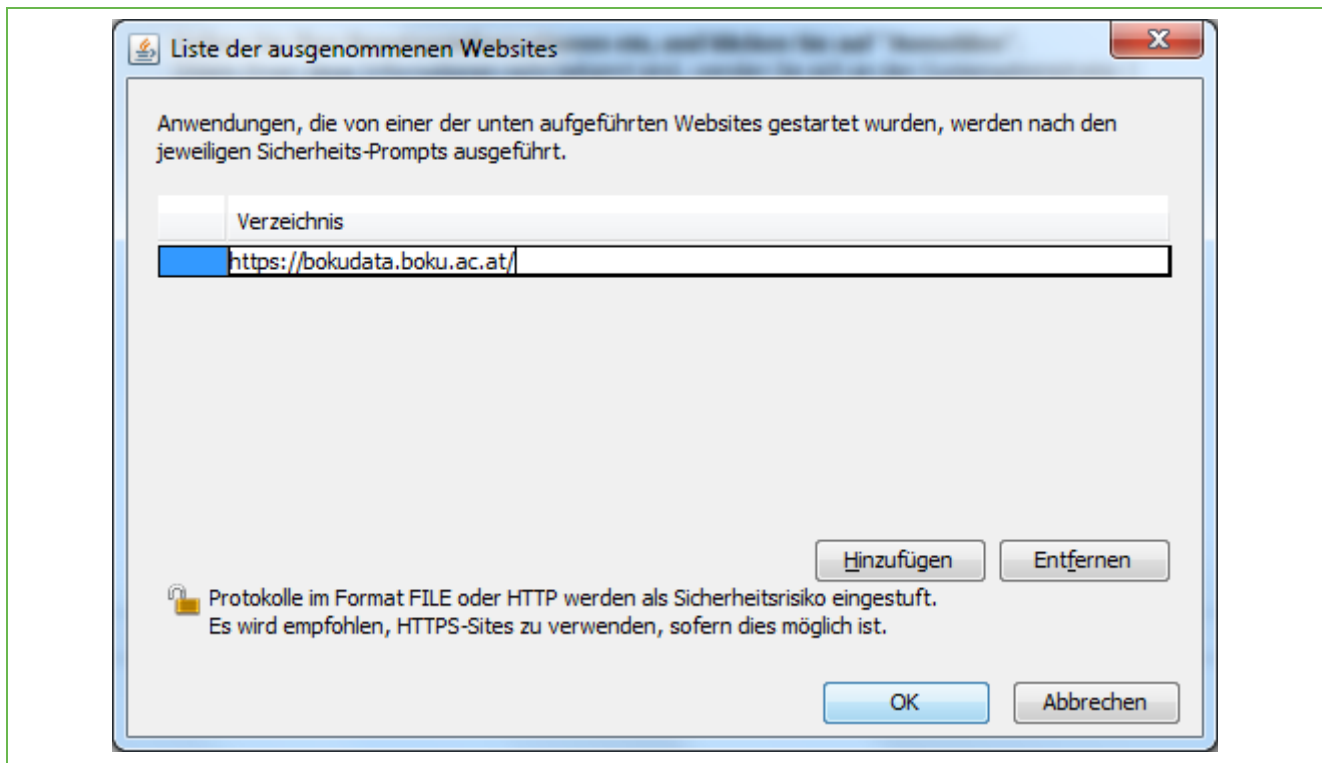


Abbildung 4

## Zentraler Informatikdienst (ZID/BOKU-IT)

### Historie

**Letzte Änderung:** 11. Juli 2014

Die **aktuelle Version** dieser Dokumentation finden Sie auf den Serviceseiten des ZID unter:

<http://www.boku.ac.at> (nach Login)

Dokument		<b>DWH Java Einstellung</b>	DwhJavaEinstellungen.docs
Quelldokument		BOKU	---
<b>Aktualisierungsdatum/ Autor</b>	<b>Version</b>	<b>Änderungen</b>	
2014-01-24 (KP/ZID)	1.0.0.	Dokument erstellt	