

Studienstatus für Studierende

Ziel: Diese Dokumentation soll ein Leitfaden zur Abfrage Ihres Studienstatus sein.

Wichtiges:

Dokumentation: Die **aktuellste Dokumentation** finden Sie auf den Serviceseiten des ZID unter:

<http://www.boku.ac.at/zid-boo-stud-bestaetigungen.html> oder

<http://www.boku.ac.at/zid-boo-stud.html>

System: <http://online.boku.ac.at>

Anfragen: Anfragen für folgende Themen richten Sie bitte an:





- Support und Anregungen hotline@boku.ac.at

Dokument		Dezentrale Prüfungsverwaltung	Dok-Name Studienstatus_DE	Seite 1 (3)
Quelldokument		BOKU	---	
Aktualisierungsdatum/ Autor	Version	Änderungen		
2009-09-24 Leo Weber (ZID/BOKU-IT IS)	1.0.0.	Dokumentation erstellt		
2009-11-05 Leo Weber (ZID/BOKU-IT IS)	1.0.1.	Detailliertere Informationen zu Pkt. 2.2.2 Semesteranzeige		

Inhaltsverzeichnis

Studienstatus für Studierende	1
1 Zeichenerklärung	2
2 Studienstatus abfragen	2
2.1 Applikation aufrufen	2
2.2 Studienstatus Ansicht	3
2.2.1 Studienplan	3
2.2.2 Semesteranzeige	3
2.2.3 Studienbeitrag anzeigen	3

1 Zeichenerklärung

-  Kennzeichnung durch Umrandung
- 1.  1. Aktion, dann 2. Aktion,...
-  reine Zusatzinformation
-  Mauszeiger - anklicken (= „Aktion durchführen“)
- „ Beschreibung “ Bezeichnungen mit Hochkomma soll eine
„Beschreibung, Bedeutung, was zu tun ist“ darstellen.
- , BUTTON ‘ Einfaches Hochkomma soll ,Button, Link oder dergleichen ‘ darstellen
,BUTTONS‘ werden groß geschrieben

2 Studienstatus abfragen

Bitte zuerst **Login** durchführen (Schlüsselsymbol rechts oben).

2.1 Applikation aufrufen



Klicken Sie auf **,STUDIENSTATUS‘**.

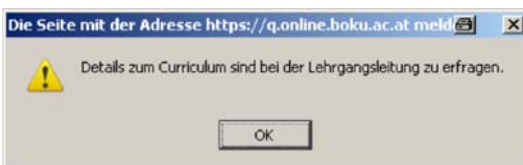
2.2 Studienstatus Ansicht

Studienstatus									
Studien ID	Studienbezeichnung	Studienbeitrag (Benötigte/Erlaubte Semester)	gesetzl. Grundl.	Studienplan	Status	Datum	Abschnitt	Semester	Zweig Wählen
H 033 219	Bachelorstudium; Landschaftsplanung u. Landschaftsarch.	2	UG2002	<u>04U</u>	geschlossen	02.03.2005	1	2	
H 033 227	Bachelorstudium; Umwelt- und Bio-Ressourcenmanagement	8	UG2002	<u>05U</u>	geschlossen	12.02.2009	1	8	
H 066 432	Masterstudium; Wasserwirtschaft und Umwelt	<u>1/6</u>	UG2002	<u>09U</u>	gemeldet	15.09.2009	1	1	

Klicken Sie auf die **„unterstrichenen Zahlen“**, und sehen Sie dazu die Screenshots unter:

1. [2.2.1 Studienplan](#)
2. [2.2.2 Semesteranzeige](#)
3. [2.2.3 Studienbeitrag anzeigen](#)

2.2.1 Studienplan



Es wird hier Ihr aktueller Studienplan angezeigt, detaillierte Informationen darüber erhalten Sie in der Studienabteilung.

2.2.2 Semesteranzeige

Studienstatus - Detailansicht		
<i>H 033 219 Bachelorstudium; Landschaftsplanung u. Landschaftsarch.</i>		
Semester	Status	am
04W	gemeldet	14.10.2004
05S	gemeldet	14.02.2005
05S	geschlossen	02.03.2005

Bitte kontrollieren Sie, ob Ihr Meldestatus richtig ist.

2.2.3 Studienbeitrag anzeigen

Studienstatus - Detailansicht		
<i>H 066 432 Masterstudium; Wasserwirtschaft und Umwelt</i>		
Abschnitt	Benötigte Semester	Regelstudiendauer + Toleranz
1	1	4+2
<i>Für die Berechnung betrachtete Studien: H 066 432,</i>		

Hier ersehen Sie Ihren derzeitigen Abschnitt und die Regelstudiendauer. Der Studienbeitrag ist davon abhängig.